

Pôle Petite Enfance



- ▶ **RELAIS PETITE ENFANCE (RPE)**
- ▶ **MULTI-ACCUEIL**
- ▶ **LIEU ACCUEIL PARENTS ENFANTS (LAEP)**
- ▶ **PROTECTION MATERNELLE INFANTILE (PMI)**

RELAIS PETITE ENFANCE (RPE)

Guichet unique pour les familles

Point d'accueil et d'information, ce service s'adresse à toutes les familles qui se questionnent sur l'accueil de leur enfant ou d'un enfant à naître. Il est aussi un outil privilégié d'accompagnement et d'animation pour les professionnels (Assistants Maternelles) et les parents. Vous y trouverez :

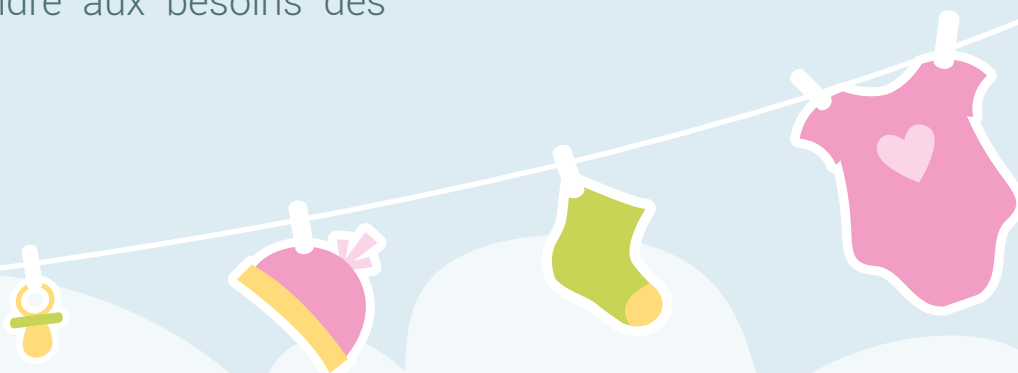
- ▶ Une information générale sur les différents modes de garde à votre disposition et une aide individualisée dans les recherches.
- ▶ Un outil de simulation permettant de calculer le prix d'accueil selon le mode de garde choisi et vos revenus ainsi que vos droits potentiels.
- ▶ Une information sur les droits et obligations (législation en vigueur, rémunération, contrat de travail, congés payés, Pajemploi, monenfant.fr...) et les interlocuteurs privilégiés en cas de questions spécifiques.
- ▶ Des informations et conseils sur les métiers de la Petite Enfance (assistante maternelle).
- ▶ Des temps d'échanges et de rencontres centrés sur l'enfant, favorisant son éveil et contribuant à sa socialisation.

MULTI-ACCUEIL

Crèche de 45 places et Halte-garderie

Cette structure accueille des enfants de 2 mois jusqu'à leur entrée à l'école maternelle. Un accueil régulier à temps complet ou partiel, un accueil occasionnel (halte-garderie) ou un accueil d'urgence y sont proposés afin de répondre aux besoins des familles.

Une équipe de professionnels permet aux enfants de bénéficier d'un suivi personnalisé et d'un environnement stimulant, favorable à leur éveil et à la découverte de la vie en groupe.



LIEU D'ACCUEIL ENFANTS-PARENTS (LAEP)

« Une petite parenthèse dans le quotidien ».

Le LAEP est ouvert aux enfants de 0 à 4 ans accompagnés de leurs parents ou d'un adulte référent, ainsi qu'aux futurs parents.

C'est un espace de rencontre pour les enfants, pour partager des moments de jeu, acquérir progressivement son autonomie et se préparer en douceur à l'entrée à la crèche ou à l'école.

Chaque parent peut également s'exprimer librement, partager ses

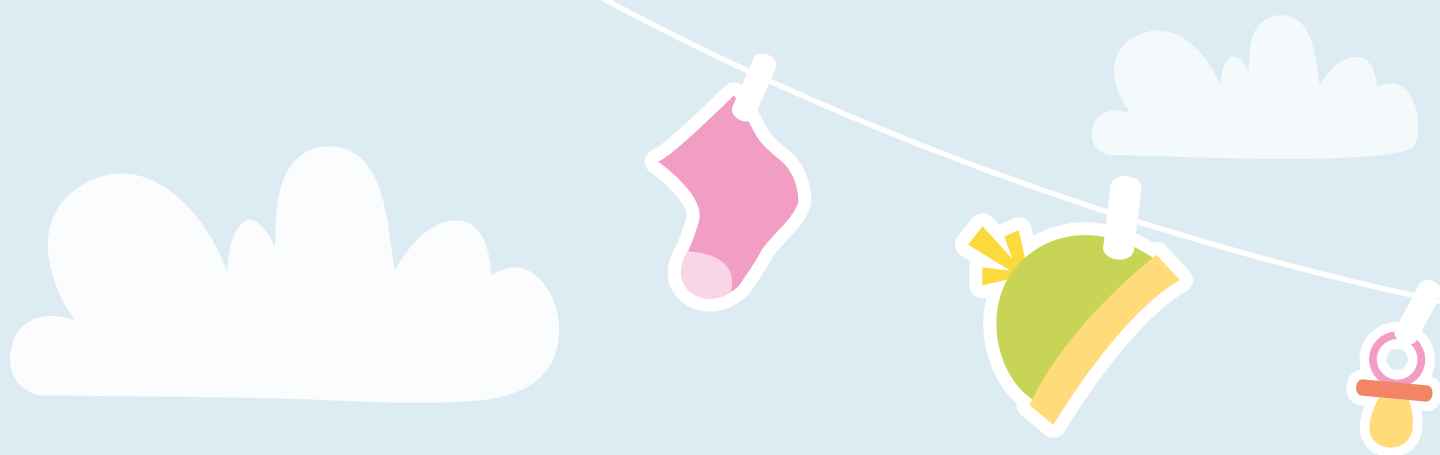
expériences, ses astuces, tout cela dans un cadre bienveillant.

Le LAEP offre un lieu d'éveil et de socialisation à tous les enfants.

C'est un lieu ouvert, gratuit, sans inscription, ni rendez-vous.

L'enfant reste sous la responsabilité de l'adulte qui l'accompagne.

Deux accueillantes sont présentes pour créer un climat de confiance propice aux échanges.



CONSULTATION PMI SUR RENDEZ-VOUS

Dans le cadre de la Protection maternelle infantile, le Conseil départemental assure une permanence d'un médecin et d'une puéricultrice chaque mois sur rendez-vous. Les consultations d'enfants (0 à 6 ans) par le médecin PMI sont gratuites.

Prise de rendez-vous auprès des Maisons Sociales de Proximité :

MSP sud : 04 68 86 69 00

MSP Moulin-à-vent : 04 68 54 05 69.

INFORMATIONS

Le Pôle Petite Enfance regroupe :

Le RPE

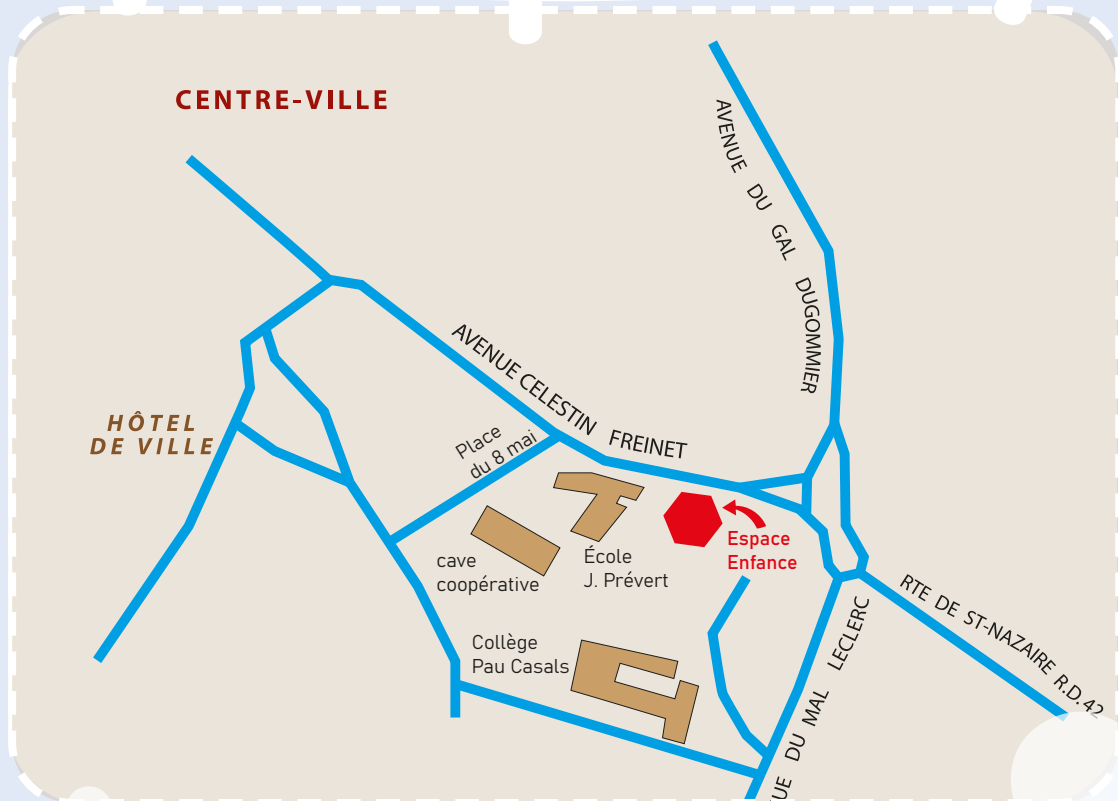
Les lundis et mardis de 9h à 12h, et les jeudis 9h à 12h et 14h à 17h.
(Fermeture lors des vacances scolaires).
Contact : 04 68 50 91 61

Le MULTI-ACCUEIL

Ouvert tous les jours du lundi au vendredi de 7h30 à 18h30.
Sur rendez-vous : 04 68 50 71 27

Le LAEP

Les mardis et vendredis de 9h15 à 11h15
(Fermeture lors des vacances scolaires).
Accueil sans rendez-vous : 04 68 50 71 27



ESPACE ENFANCE
16 av. Célestin Freinet
66330 Cabestany

